

# Elexis Update 3.7

Stand: 01.03.2019

1	Durchführung Update.....	2
1.1	Vorbedingungen.....	2
1.2	Das Update starten .....	2

Version	Autor	Datum	Bemerkungen
1.0	M. Djuranec	01.03.2019	Erste Version

# 1 Durchführung Update

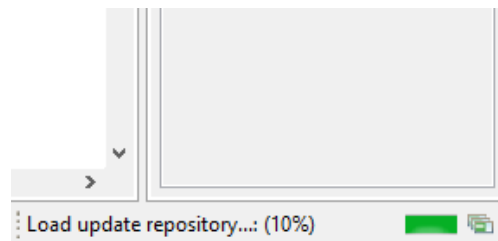
Kurzanleitung für das Elexis-Update 3.7. Bei Fragen zum Update wenden Sie sich bitte an die Medelexis AG. Führen Sie das Update und die Migration vorerst nur an einer Station durch und stellen Sie sicher, dass gerade niemand mit Elexis arbeitet.

## 1.1 Vorbedingungen

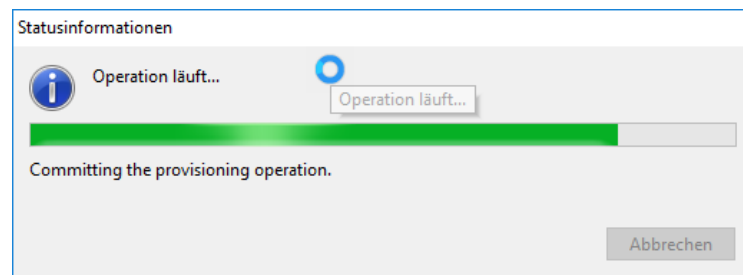
- Elexis Installation, Version 3.6
- Backup der Datenbank erstellt

## 1.2 Das Update starten

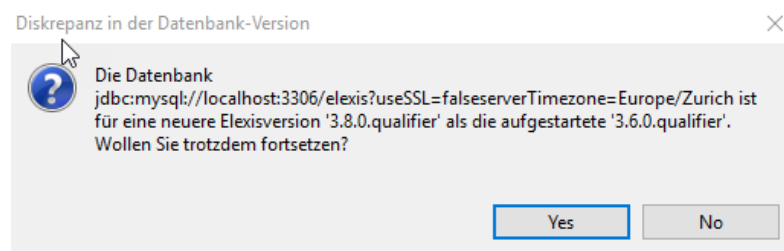
1. Schliessen Sie alle Elexis Instanzen in Ihrer Praxis.
2. Melden Sie sich bei der Medelexis AG, um die Freischaltung für das Update zu erhalten. Sie können auch per Mail einen festen Termin für die Freischaltung beantragen. Sorgen Sie dafür dass Schritt 1 vor der vereinbarten Freischaltung bereits erledigt ist.
3. Starten Sie Elexis auf einem Computer.
4. Melden Sie sich an und warten Sie nach dem Aufstarten ca. 10 Sekunden bis Elexis alle Updates gefunden hat (Fortschritt unten rechts ersichtlich).



5. Schliessen Sie Elexis. Das Update startet automatisch. Nachdem das Update abgeschlossen wurde wird Elexis beendet.



6. Starten Sie Elexis erneut.
7. Führen Sie die Schritte 3 – 5 an den restlichen Station ebenfalls durch. Sie erhalten beim Aufstarten eine Meldung, dass die Datenbank bereits auf einer neueren Version ist. Diese Meldung dürfen Sie mit «Ja» quittieren.



Sollte Elexis das Update nicht automatisch starten versuchen Sie die Schritte 3 – 5 nochmal zu wiederholen. Wenden Sie sich im Zweifelsfall bitte an Ihren Supportpartner oder an die Medelexis AG.